

## GÎTE CAROLE DEWEPPE - BISCARROSSE

GÎTE TROIS ÉTOILES POUR DES  
VACANCES FAMILIALES À LA  
PLAGE

Location de vacances pour 4 personnes à Biscarrosse

<https://gite-deweppe-bisca.fr>





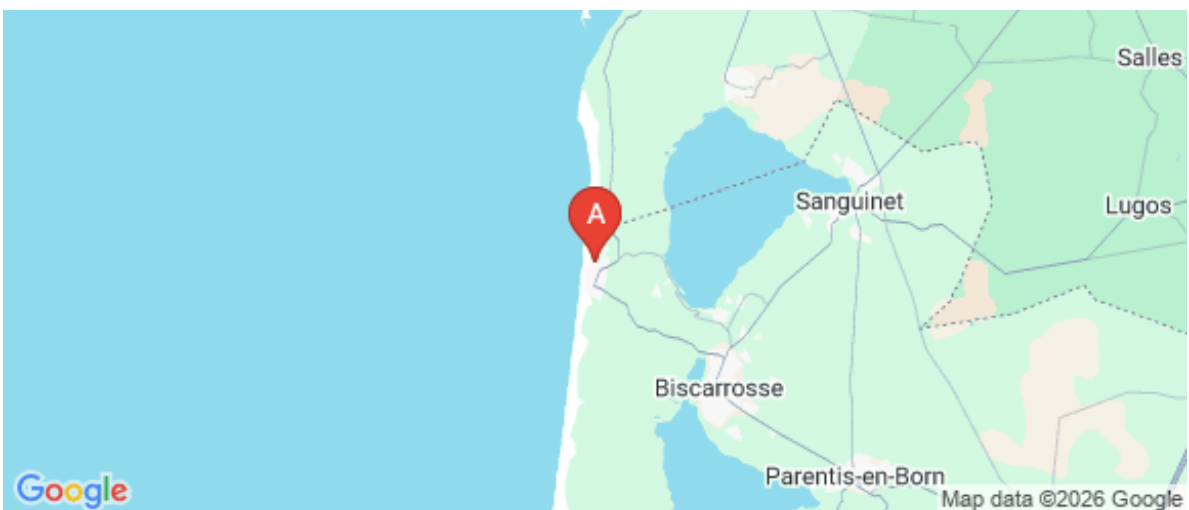


Carole DEWEPPE

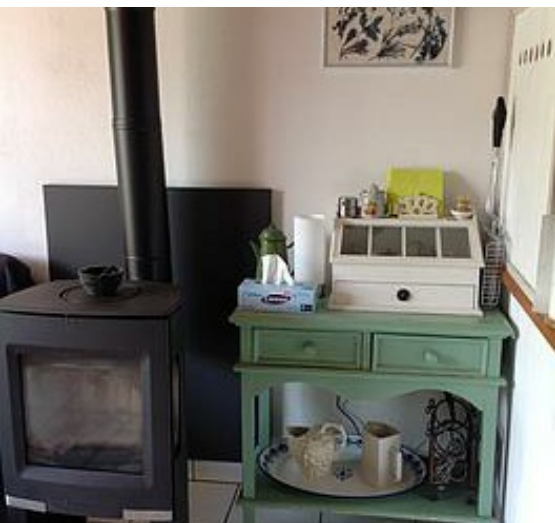
+33 6 21 04 11 36

+33 6 15 26 41 20

**A** Gîte Carole Deweppe - Biscarrosse : 14  
Impasse des Cyclopes 40600 BISCARROSSE







## Gîte Carole Deweppe - Biscarrosse



Maison



4

personnes  
(Maxi: 4 pers.)



2

chambres

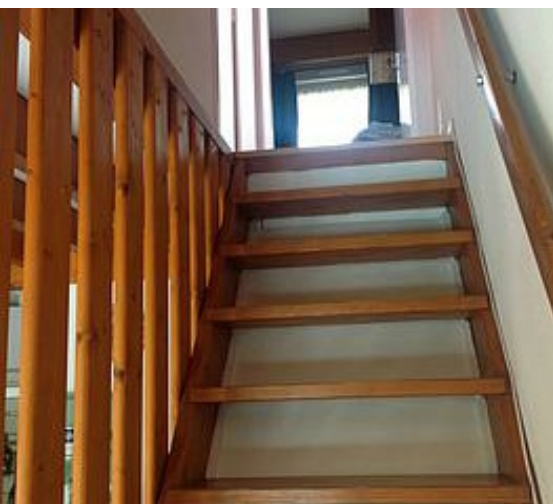


50

m2

Cette charmante maison permet des vacances reposantes en famille, tout en offrant tous les loisirs et les plaisirs de la plage et de la forêt. Au rez-de-chaussée, une salle de douche, WC séparés et cuisine très bien équipée, frigo congélateur, lave-linge, lave-vaisselle, fours, etc. Salle à manger, salon confortable avec Télévision TNT, Wifi. Vous trouverez deux chambres à l'étage, la chambre parentale et celle "des enfants" avec lits superposés. Sa terrasse, donnant sur le petit jardin bien orienté, invite à la sieste ou à la lecture, les enfants sont en sécurité dans ce jardin bien clos. Les animaux sont acceptés sous réserve. La plage est toute proche, et en dix minutes à pied, vous êtes au centre-ville ... mais vous ne serez jamais dérangés par la vie nocturne ! De belles vacances en perspectives !







# Pièces et équipements

Chambres	Chambre(s): 2 Lit(s): 0 dont lit(s) 1 pers.: 1 dont lit(s) 2 pers.: 0	
Salle de bains / Salle d'eau	Salle de bains avec douche Salle(s) de bains (avec baignoire): 1	
WC	WC: 1 WC indépendants	
Cuisine	Cuisine américaine Combiné congélation Four à micro ondes Réfrigérateur	Kitchenette Four Lave vaisselle
Autres pièces	Salon Terrasse	Séjour
Media	Câble / satellite Télévision	Chaîne Hifi Wifi
Autres équipements	Lave linge privatif	
Chauffage / AC	Chauffage	Cheminée
Exterieur	Barbecue Salon de jardin	Jardin privé Terrain clos
Divers		

## Infos sur l'établissement



Communs

A proximité propriétaire

Entrée indépendante



Activités



Réseaux

Accès Internet



Stationnement



Services

Nettoyage / ménage



Extérieurs

# A savoir : conditions de la location

Arrivée		
Départ		
Langue(s) parlée(s)		
Annulation/ Prépaiement/ Dépot de garantie		
Moyens de paiement	Chèques bancaires et postaux	Espèces
Ménage		
Draps et Linge de maison		
Enfants et lits d'appoints	Lit bébé	
Animaux domestiques	Les animaux sont admis.	

## Tarifs (au 28/01/26)

Gîte Carole Deweppe - Biscarrosse

Tarifs en €:	Tarif 1 nuit en semaine (L, M, M, J, D)	Tarif 1 nuit en weekend (V ou S)	Tarif 2 nuits weekend (V+S)	Tarif 7 nuits semaine
du 28/03/2026 au 06/06/2026				450€
du 06/06/2026 au 04/07/2026				600€
du 04/07/2026 au 15/08/2026				850€
du 16/08/2026 au 05/09/2026				630€
du 06/09/2026 au 26/09/2026				560€
du 27/09/2026 au 14/11/2026				450€

# Mes recommandations



## L'Instant Gourmet

+33 5 58 04 28 57  
1300 avenue du Pyla

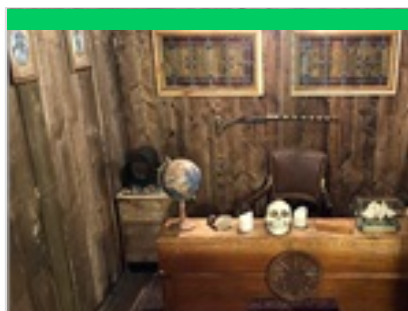
<https://www.linstantgourmetbiscarrosse>

0.7 km

BISCARROSSE PLAGE



Restaurant semi-gastronomique, Logis de France 3 cocottes. Le chef Sylvain GIRARD et son équipe vous accueillent dans un cadre élégant. Cuisine raffinée et traditionnelle. Produits frais et de saison. Terrasse en été. Salle climatisée. Venez déguster les produits du terroir. Réservez pour vos repas de famille, banquets et séminaires.



## Escape Game La Mutinerie du Victorieux

+33 5 58 08 44 07 +33 6 41 25 03  
76  
275 Rue du Tit

0.4 km

BISCARROSSE PLAGE



Escape Game: "La Mutinerie du Victorieux". Bienvenue à bord du Victorieux, navire du célèbre pirate Français, La Buse. Une mutinerie a éclaté en pleine mer suite à la mystérieuse disparition du trésor. A vous de découvrir la vérité ? Cet escape game immersif vous plonge dans l'univers palpitant des pirates. Vous devrez résoudre des énigmes originales, trouver des indices et travailler en équipe pour réussir votre mission et sauver votre vie. Convient aux événements d'entreprise et aux anniversaires. C'est un excellent moyen de passer un moment inoubliable entre amis ou en famille. L'escape game est adapté à tous les niveaux, du débutant au joueur expérimenté. Chasse aux énigmes : entre amis ou en famille, à vélo ou à pied, c'est au travers du parfait équilibre entre chasse au trésor et course d'orientation que vous découvrirez de façon ludique la belle étendue de Biscarrosse Plage.



## Gang Surf

+33 7 71 63 05 31  
Plage Nord-268 avenue Gabriele  
d'Annunzio

<https://www.gangsurf.com>

0.5 km

BISCARROSSE PLAGE



Rejoignez Gang Surf et découvrez comment s'amuser tout en apprenant les véritables fondamentaux du surf ! Notre approche : "Take Fun Seriously". Avec une ambiance des plus conviviales et une équipe passionnée, nous vous offrons un enseignement de qualité qui vous garantit une expérience inoubliable. Nos deux écoles, idéalement situées à la plage Nord et Vivier, vous donnent un accès direct aux meilleurs spots de surf. Chez Gang Surf, nous vous proposons : - Des cours de surf adaptés à tous les niveaux et à tous les âges - La location de matériel de surf de qualité - Des surf camps multi-activités pour une immersion totale - Une marque locale engagée dans une démarche éco-responsable Notre objectif ? Vous enseigner le surf tout en vous garantissant un moment de partage et de fun. Vous acquerrez ainsi les bases nécessaires pour évoluer en sécurité et en autonomie dans l'eau !



## Biscarrosse Olympique Tennis Club et Padel

+33 5 58 78 20 67  
1359 avenue du Pyla

<https://www.biscarrossetennispadelclub>

0.7 km

BISCARROSSE PLAGE



5 courts en terre battue au milieu des pins. Cadre exceptionnel. Club house chaleureux et convivial à 800 m de la plage. Locations de cours à l'heure ou forfaits 5 ou 10 heures. Possibilités courts ou stages avec moniteurs diplômés d'état. En 2019, inauguration de 2 terrains de Padel tennis. Laissez-vous tenter ! Pour le Bourg, 6 terrains en dur et l'adresse du site est : 147, rue des Muletiers aussi avec locations des courts.



## Plage du Vivier

+33 5 58 78 30 67  
Le Vivier

0.8 km

BISCARROSSE PLAGE



La plage océane du Vivier se situe au nord Biscarrosse Plage dans une zone préservée, on y accède par un sentier depuis le parking (environ 700 mètres, 10 minutes à pied). Ce parking à l'ombre des pins est payant pour les voitures, en juillet et août et réglementé pour les campings cars. Pour venir sur ce site, vous pouvez également emprunter la piste cyclable qui dessert toutes les plages de la commune. Un restaurant de plage se trouve à proximité du poste de surveillance. Côté surf, le spot est reconnu tout autant pour la qualité de ses vagues que pour l'environnement préservé qu'il offre. Pour compléter votre visite sur cette magnifique plage, n'hésitez pas à découvrir le sentier d'interprétation de la Lette du Vivier. Monté sur pilotis pour limiter son impact sur la faune et la flore, ce sentier vous invite à prendre connaissance de la biodiversité et de la Lette.



L'Etang des Forges à Ychoux

+33 5 58 82 36 01  
<https://www.mairie-ychoux.com/>

25.4 km  
📍 YCHOUX



Les forges furent créées par Mr Larreillet et exploitées au 18ème siècle jusqu'en 1898. Les forges comptaient alors deux hauts fourneaux et 200 ouvriers. Les forges fonctionnaient grâce à un combustible local, la tourbe et du charbon de bois. Elles produisaient alors une fonte de qualité supérieure, expédiée en Angleterre pour la fabrication des canons pour la marine, mais aussi de boulets pour l'arsenal de Bayonne. On produisait aussi des chenets, évier, croix des tombes, ou encore des plaques funéraires. L'étang artificiel fut créé fin 18ème et agrandi milieu 19ème grâce à une dérivation du ruisseau de la Moulasse. Aujourd'hui, nous pouvons encore observer une maison d'ouvrier (accueil du camping), et le four à pain (1819) qui était placé, à l'époque, au centre des maisons des ouvriers.



L'Arboretum d'Ychoux

25.8 km  
📍 YCHOUX



L'arboretum d'Ychoux est un site de balade à découvrir en famille, et qui a été conçu au milieu de la forêt de pins. Deux itinéraires balisés de découverte ont été matérialisés, avec la collaboration de l'ONF. L'arboretum d'Ychoux a pour objectif de valoriser la collection d'arbres plantés en 1998, de renforcer l'accueil du camping, et de mettre en avant l'aspect environnemental des milieux humides. Miroir d'eau de l'étang, espace ouvert en prairie, berges embroussaillées remplies de mystères, cordon de forêt ripisylve, collection des jeunes arbres qui maintenant prennent leur place dans le paysage, ce site présente un large potentiel pour la découverte. Une signalétique vous informe de l'étendue du site, et le balisage des sentiers à thèmes, ainsi que les tables de lecture apportent un sens à la promenade.





